



ZINPRO[®]
ISOFORM[®]

Досягайте видатних результатів у годівлі за допомогою Zinpro[®] IsoFerm[®]

Д-р Дана Томлінсон, Міжнародна служба технічної підтримки Zinpro

Як можна покращити те, що створено природою, і забезпечити сталий розвиток і зростання рентабельності підприємства, одночасно підвищивши продуктивність молочного стада? Представляємо інноваційне рішення Zinpro[®] IsoFerm[®], яке допоможе вам у цьому.

Zinpro IsoFerm є дійсно новим продуктом. Він містить незамінні нутрієнти, які активізують мікрофлору рубця, природним чином поліпшуючи його роботу і підвищуючи засвоюваність кормів.

Завдяки спрямованому живленню рубцевої мікрофлори комплекс IsoFerm Zinpro покращує розщеплення клітковини і засвоюваність білків. В умовах сучасного ринку підприємствам як ніколи важливо виготовляти більше за менших витрат, при цьому обов'язковими характеристиками поголів'я і технологічних процесів є продуктивність, ефективність і рентабельність.

Zinpro IsoFerm допоможе вам у цьому. Вийдіть на новий рівень професійної майстерності завдяки цьому унікальному інноваційному рішенням. Підвищте ефективність годівлі, щоб завоювати довіру клієнтів і встановити довгострокову співпрацю. Пропонуючи Zinpro IsoFerm своїм клієнтам, ви зможете досягти результатів, які раніше були недосяжні.

Інновація в годівлі молочної худоби

Zinpro IsoFerm є інноваційним рішенням для введення в раціон молочної худоби. Продукт містить леткі жирні кислоти з розгалуженим ланцюгом, що необхідні для жив-

лення рубцевої мікрофлори, яка розщеплює клітковину. Цей вид жирних кислот виступає джерелом вуглецю, який засвоюється разом з легкозасвоюваним білком, і використовується для отримання такого необхідного мікробного білку і енергії. Продукт є основним джерелом незамінних амінокислот і летких жирних кислот з розгалуженим ланцюгом, необхідних для вироблення молока молочною залозою. Спрямоване живлення рубцевої мікрофлори посилює синтез енергії і мікробного білку в рубці корів. Ця особливість надає можливість скоротити споживання сухої речовини і підвищити продуктивність корів за менших витрат.

Зазвичай мікрофлора рубця отримує ЛЖК з розгалуженим ланцюгом у ході розпаду протеїну в рубці, з таких кормових компонентів, як соя, канола або бавовняний шрот. Як правило, для завершення протеолізу – процесу гідролізу білків з метою вивільнення амінокислот з розгалуженим ланцюгом і, зрештою, ЛЖК з розгалуженим ланцюгом, бактеріям, що розщеплюють клітковину, потрібні амілолітичні бактерії, або бактерії, що розщеплюють крохмаль. Ця особливість пояснює неефективність процесу, оскільки амілолітичні бактерії можуть конкурувати з бактеріями, що розщеплюють клітковину, за вивільнювані ЛЖК з розгалуженим ланцюгом.

«Ще 10 років тому я був переконаний у тому, що коровам потрібні леткі жирні кислоти з розгалуженим ланцюгом, але у нас не було готового способу їх застосування. Сьогодні ми маємо продукт, що здатен розкрити потенціал зростання або збереження продуктивності стада при скороченні витрат, а також зниження шкоди для довкілля і покращення конверсії корму», – д-р Майк Ван Амбург

Спрямоване живлення рубцевої мікрофлори за допомогою Zinpro IsoFerm і ЛЖК, що входять до його складу, з розгалуженим ланцюгом підвищує ефективність протеолізу і активізує природний ферментативний процес, поліпшуючи роботу рубця. Таким чином, забезпечується зростання продуктивності молочного стада.

Оскільки тиск ринку і вартість кормів продовжують зростати, як ніколи важливо, щоб корови демонстрували максимальну продуктивність за мінімальних витрат. Комплекс Zinpro IsoFerm підходить для широкої низки раціонів, оскільки покращує розщеплення нейтрально-детергентної клітковини (НДК).

А це означає, що ви можете включати в раціон більше багатих на клітковину компонентів з грубих та інших кормів при раціональнішому використанні кормової сировини і точнішому коригуванні рецептури.

Новий рівень продуктивності

Zinpro® IsoFerm® являє собою суміш легких жирних кислот з розгалуженим ланцюгом, яка доведено покращує роботу рубця за рахунок спрямованого живлення його мікрофлори. Результати численних досліджень довели користь застосування ЛЖК з розгалуженим ланцюгом у раціоні лактуючих молочних корів.

Zinpro IsoFerm використовує інноваційний підхід до підвищення продуктивності поголів'я за рахунок поліпшення роботи рубця, зокрема для збереження або зниження рівня споживання сухої речовини при одночасному підвищенні надоїв (залежно від періоду лактації). Недостатнє розщеплення клітковини в рубці характеризується обмеженим розкриттям потенціалу молочного стада.

Дослідження, проведене в приватному науково-дослідному інституті, демонструвало зниження рівня спожи

Іл. 1

НОВИЙ РІВЕНЬ ПРОДУКТИВНОСТІ

Альтернативне рішення для задоволення потреб молочної худоби в ЛЖК з розгалуженим ланцюгом*

*Леткі жирні кислоти з розгалуженим ланцюгом, також відомі як ізокислоти

Чистий білок, що розщеплюється в рубці (РРБ)

Гідроліз білків (протеоліз)

Окремі амінокислоти

Подальший розпад (відокремлення аміаку та CO₂ від амінокислот)

ZINPRO®
ISOFORM®

Спрямоване живлення бактерій, що розщеплюють клітковину, дає змогу виключити проміжні етапи, підвищити ефективність процесу і в такий спосіб поліпшити розщеплення клітковини.

ЛЖК з розгалуженим ланцюгом

Утворення бактеріального білка (ЛЖК з розгалуженим ланцюгом + азот аміаку + CO₂)

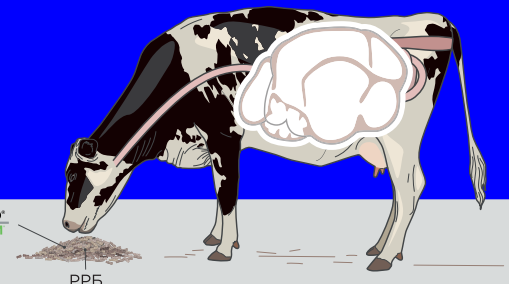
ПОТРЕБА В ЛЖК з розгалуженим ланцюгом ЗАБЕЗПЕЧЕНА ЧАСТКОВО

ПОТРЕБА В ЛЖК з розгалуженим ланцюгом ЗАБЕЗПЕЧЕНА ПОВНІСТЮ

- Амілолітичні бактерії
 - Цукролітичні бактерії
 - Целюлозолітичні бактерії
- Протеолітичні бактерії

Zinpro® IsoFerm® підсилює синтез бактеріального білка та вивільнення енергії

ZINPRO®
ISOFORM®



РРБ

Zinpro IsoFerm необхідний у таких випадках:



низький вміст чистого РРБ¹



недостатній протеоліз через швидке проходження хімусу через ШКТ²



застосування раціонів із високим вмістом легко ферментованих вуглеводів³

ПОТЕНЦІЙНІ ВИГОДИ ПРИ ЗАСТОСУВАННІ ZINPRO ISOFORM ТА ЗАДОВОЛЕННІ ПОТРЕБИ ХУДОБИ У ЛЖК З РОЗГАЛУЖЕНИМ ЛАНЦЮГОМ:

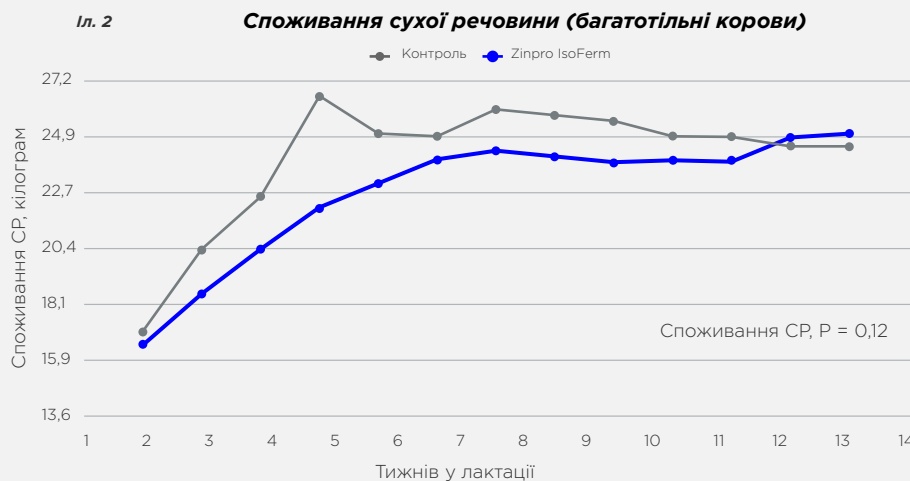
- ▲ Молоко, скориговане за енергією
- ▼ Споживання сухої речовини
- ▲ Енергетичний баланс
- ▲ Конверсія корму
- ▲ Збереження продуктивності в умовах теплового стресу



¹ Чистий РРБ = РРБ без азоту аміаку.

² Ретельно подрібнена солома, вологі компоненти корму, нестача крохмалю та/або цукрів обмежують протікання протеолізу.

³ Під раціонами з високим вмістом вуглеводів, що легко ферментуються, розуміються ті, що містять високу частку кукурудзяного та/або трав'яного силосу та/або крохмалю чи цукрів.



вання СР, зростання надоїв скоректованого за енергією молока і покращення конверсії корму.

Це дослідження передбачало введення ЛЖК з розгалуженим ланцюгом у раціон стада в період, який розпочинався за 27 днів до отелення і тривав до 90-го дня лактації. Корови отримували дозування, еквівалентне 20-ти грамам Zinpro IsoFerm на кг корму в період до отелення і 40-ка грамам на кг корму під час лактації. Контрольна група при цьому отримувала аналогічний раціон, який не передбачає введення Zinpro IsoFerm. Раціон сухостійних корів містив 12,3% сирого протеїну, а лактуючих – 15,4%.

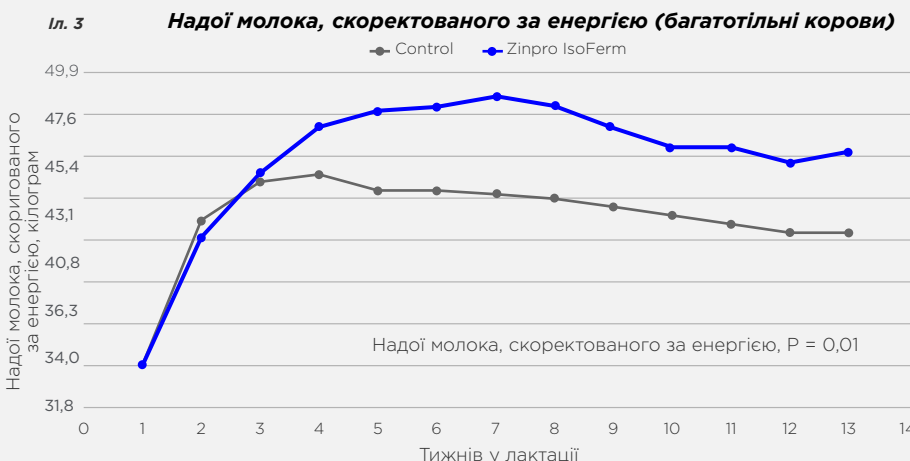
У багатотільних корів, які отримували Zinpro IsoFerm з кормом, спостерігалися нижчий у кількісному відношенні рівень споживання корму, P = 0,12 (Ил. 2), більш високі надої, вміст жиру і білку, а також об'єм скоректованого за енергією молока, P = 0,01 (Ил. 3), порівняно з контрольною групою.

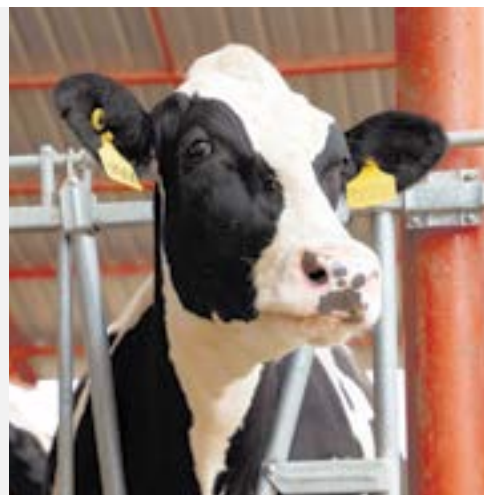
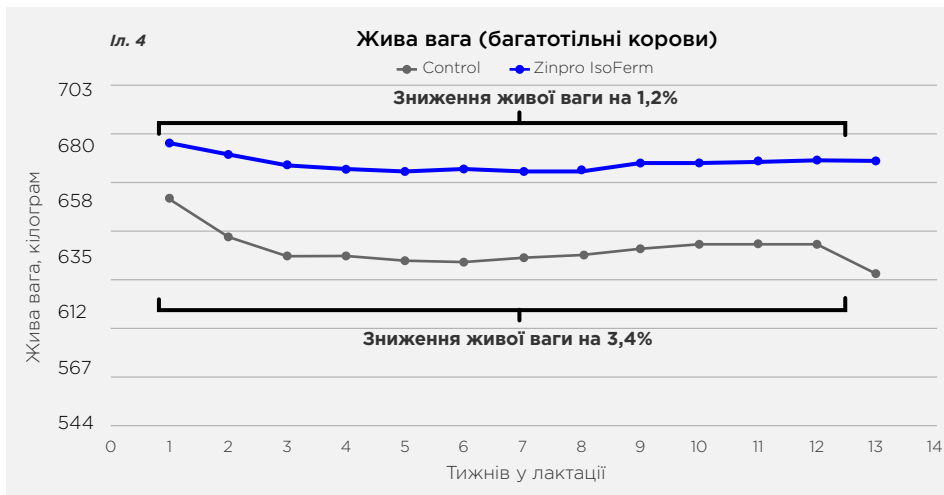
Описане дослідження також підтвердило покращення енергетичного балансу в організмі багатотільних корів у разі введення Zinpro IsoFerm в їхній раціон. При меншому споживанні корму і більш високих надоях вони демонстрували стабільність у збереженні живої ваги на початку лактації порівняно з контрольною групою, яка не отримувала Zinpro IsoFerm з кормом (Ил. 4).

Висновки цього дослідження підтверджуються результатами в ході польових спостережень. Корови краще зберігають живу вагу і регулюють температуру тіла, що підвищує збереженість стада. Дослідження показали, що корови, які одержують Zinpro IsoFerm з кормом упродовж літа, краще зберігають рівень надоїв і живу вагу завдяки сприятливому впливу продукту на активність рубцевої мікрофлори і розщеплення НДК. Таким чином, застосування продукту потенційно зменшує виділення тепла в процесі ферментації і об'єм неперетравленого хімусу в ШКТ.

Польові спостереження проводилися на більш ніж 35-ти стадах загальною чисельністю понад 65 тис. голів. У корів, що отримували Zinpro IsoFerm з кормом, рівень споживання СР знизився в середньому на 2% (з розрахунку на стадо), при цьому надої скоректованого за енергією молока зросли на 4,3%, а покращення конверсії корму склало 5,5%. Оптимальні результати спостерігаються, коли Zinpro IsoFerm вводиться в раціон корів з настанням пізнього сухостою і упродовж усієї лактації.

Годівля Zinpro IsoFerm надає можливість покращити конверсію корму без збільшення його об'ємів.





Вищі результати за менших витрат

Збільште сталість і екологічну безпеку виробництва при одночасному зростанні рентабельності. Застосування Zinpro IsoFerm сприяє сталому розвитку підприємства за рахунок скорочення витрат і ефективнішого використання ресурсів. Спрямоване живлення рубцевої мікрофлори і, як наслідок, повніше засвоєння кормів дозволяє спрямувати поживні речовини, що надходять, на підвищення продуктивності поголів'я і скоротити втрати поживної частини кормів з гноєм. У результаті, застосування Zinpro IsoFerm чинить сприятливий вплив як на стан довіклля, так і на показники виробництва.

Виробники молока зацікавлені в ефективнішому засвоєнні азоту як з економічної, так і з екологічної точок зору. Велика частина їхніх стратегій з підвищення ефективності засвоєння азоту передбачала використання якіснішого розщеплюваного в рубці білку і захищених від розпаду в рубці амінокислот. І ці стратегії мали результати. У сучасному молочному тваринництві часто застосовуються раціони з вмістом сирого протеїну менше 16,5%, хоча зовсім нещодавно загальноприйнятим був показник 18%.

Наступним кроком на шляху ефективнішого засвоєння азоту є активізація вироблення мікробного білку і покращення роботи рубця. Комплекс Zinpro IsoFerm і наші експертні знання у сфері годівлі є ефективними інструментами на шляху досягнення цієї мети, допомагаючи вивести професійну майстерність спеціалістів з годівлі на новий рівень і збільшуючи прибутковість молочних підприємств.

Завдяки ефективній роботі рубця корови можуть повністю задовольнити потребу організму в енергії й протеїні без необхідності збільшення об'ємів корму. При цьому рівень споживання СР потенційно знижується, а надоді молока зростають за менших витрат.

Новий рівень професійної майстерності завдяки Zinpro IsoFerm

Використовуваний досвідченими спеціалістами з годівлі жуйних комплекс Zinpro IsoFerm являє собою надійний вибір, зробивши який, ви принесете користь молочному поголів'ю, своєму підприємству і довікллю.



В основі Zinpro IsoFerm лежать результати досліджень, досвід і високі стандарти якості Zinpro, яким ви звикли довіряти.

ZINPRO®
ISOFORM®

Щоб скористатися цим інноваційним рішенням, зверніться до представника Zinpro або відвідайте розділ сайту zinpro.com/isoform